

けいじんのあそびもの

十月一日

十月三十一日まで(敬称略)

金銭の部

(一般分)

草莽の一蛩 大洲市  
二宮 幸 若宮  
品田 幸郎 若宮  
森 澄子 大洲

(指定分)

《肱南地区社協へ》  
松井 要介 柚木  
兵頭ミツカ 大洲  
家安 晃 東京都  
森 澄子 大洲  
《喜多地区社協へ》  
二宮 剛 東京都

《平野地区社協へ》

幸野 晴夫 平野町  
山本 忠 平野町

《八多喜地区社協へ》

後藤 松雄 八多喜町

物品の部

《大洲市社会福祉協議会へ》

宮元 孝 新谷  
寝具一式

あたたかい善意をありがとうございます。ありがとうございました。感謝をこめて掲載させていただきます。

松前町・大洲市田口地区  
ふれあい・いきいきサロン交流会を  
開催しました

平成二十三年十一月十六日(水)、大洲市隣保館において大洲市田口地区にある五つのサロンが松前町サロンの方々の訪問を受けての交流会を開催しました。

当日は、歌を合唱したり、ゲームをしたりしながらそれぞれのサロンを紹介し合いました。サロン活動への思い等を発表し合う中で、お互いが刺激を受け、とても楽しい交流会となりました。



十七年間ありがとう！

平成六年二月に長浜町今坊の中島千代子様より寄贈していただいた自動車、平成二十三年十一月をもって役目を終えることとなりました。

この自動車は、長浜町で社会福祉協議会ヘルパー車として長く利用者の方々とヘルパーをつないでくれました。寄贈してくださった中島様にも改めてお礼申し上げます。



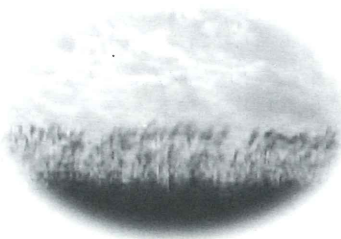
社協だより  
俳句ひろば

秋雨に萩の城跡包まれる

朝日 京三

評 山口県北部にある萩は毛利氏三十七万石の城下町。明治維新には多くの人傑が出ました。

秋雨にけがる城跡。旅の句でしょうか。旅愁の深まる句です。



■俳句を募集しております。

このコーナーは、白岩チツ子先生に担当していただいております。一般・施設・学生さんからの応募大歓迎です。みなさんからののお便りお待ちしております。

お問い合わせは

大洲市社会福祉協議会  
地域福祉係まで

心配ごと相談所案内

大洲市社会福祉協議会(本所)	毎週月・水(一般相談) 火・木(法律相談) 金(介護相談) 大洲市総合福祉センター 午前10時~午後4時 ※祝日・年末年始を除く
長 浜 支 所	1月27日(金) 大洲市長浜体育館 午後1時~午後4時
肱 川 支 所	1月5日(木) 大洲市肱川公民館 午後1時30分~午後4時30分
河 辺 支 所	1月10日(火) 大洲市河辺老人福祉センター 午前9時~午後12時
お問合せ先	本 所 ☎23-0313 (代表) ※相談室直通 ☎23-5629 長浜支所 ☎52-1194 肱川支所 ☎34-2312 河辺支所 ☎39-2510