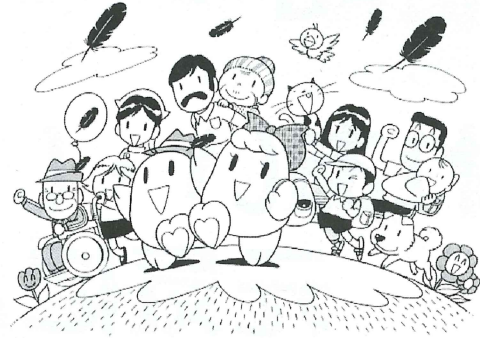
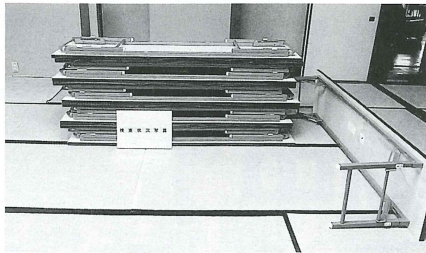


平成24年度共同募金配分(老人のひろば事業)報告

みなさまのまごころで集めていただいた共同募金の配分金は、地域で有効に使われています。
本年度は、下記の地区社会福祉協議会がミニデイサービスやサロンなどで利用される備品の整備を行いました。お問い合わせにつきましては、大洲市社会福祉協議会 本所までご連絡ください。

肱北地区社会福祉協議会

座椅子用の机



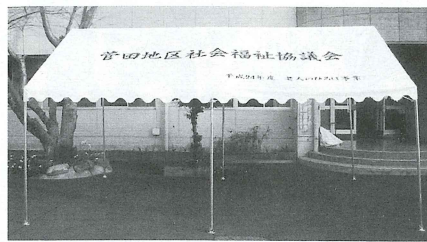
喜多地区社会福祉協議会

卓球台一式



菅田地区社会福祉協議会

テント一式



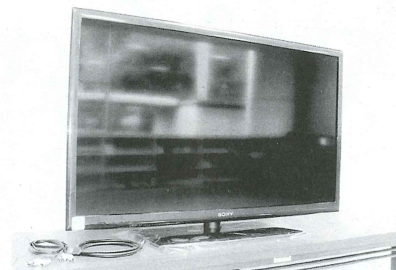
大川保健福祉協議会

テント一式



平地区社会福祉協議会

液晶テレビ
(DVDカラオケシステム用モニター)



平野地区社会福祉協議会

座敷用椅子



南久米地区社会福祉協議会

プロジェクター

